

LEGENDA PO:

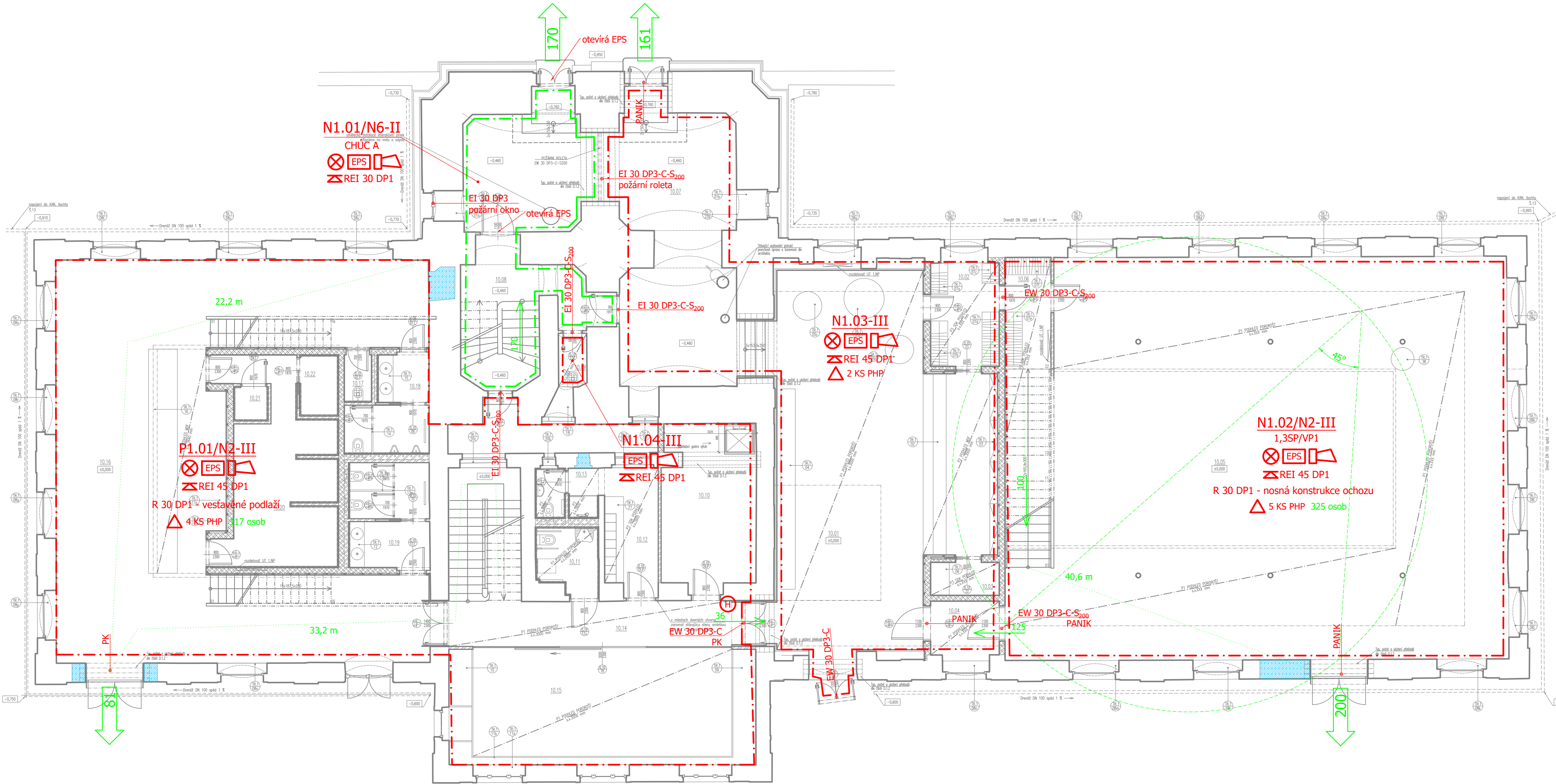
OZNAČENÍ	
EW 30 DP3	Požární odolnost dveří (oken)
REI 15 DP1	Požární odolnost stropu
(R)EI 15 DP1	Požární odolnost stěn
C	Samozavírač dveří
S ₂₀₀	Kouřotěsnost při 200 °C
PANIK	Panikové kování ve smyslu EN 1125
PK	Panikové kování ve smyslu EN 179
⊗	Nouzové osvětlení
H	Hydrantový systém D25
☐	Akustické poplachové zařízení
EPS	Elektrická požární signalizace
OSP	Obslužný a signalizační panel EPS
OPPO	Obslužné pole požární ochrany
KTPO	Klíčový trezor požární ochrany
ZM	Zábleskový maják
CS	CENTRAL STOP
TS	TOTAL STOP
1KS PHP	Počet přenosných hasicích přístrojů v PÚ
37,9 m	Délka únikové cesty
75	Směr úniku + počet unikajících osob
20	Počet osob unikajících z objektu
- - -	Hranice požárních úseků
- - -	Hranice požárního úseku CHÚC

Požární odolnost požárně dělících konstrukcí (EI), nosných požárně dělících konstrukcí (REI) a nosných konstrukcí uvnitř požárních úseků (R) se shoduje s požadovanou požární odolností stropních konstrukcí.

LEGENDA POŽÁRNÍCH ÚSEKŮ:

Ozn. PÚ	Název požárního úseku
P1.01/N2	Zázemí konferenčního sálu
N1.01/N6	Chráněná úniková cesta typu A
N1.02/N2	Konferenční sál
N1.03	Zádveří
N1.04	Úklid

Č. M.	NÁZEV MÍSTNOSTI	PLOCHA [m²]
10.01	LOBBY	85,73
10.02	ŠATNA	8,99
10.03	ŠATNA PERSONÁL	2,78
10.04	PŘEDSÍŇ	4,92
10.05	KONFERENČNÍ MÍSTNOST	226,64
10.06	ŠATNA	6,29
10.07	ZÁDVEŘÍ	66,08
10.08	SCHODIŠTĚ	13,90
10.09	ÚKLIDOVÁ MÍSTNOST	1,82
10.10	GASTRO SKLAD	18,58
10.11	WC INVALIDA	4,95
10.12	ZÁZEMÍ PERSONÁL	8,30
10.13	HYGIENICKÉ ZÁZEMÍ PERSONÁL	3,77
10.14	CHODBA	16,13
10.15	SALÓNEK	34,03
10.16	ZÁZEMÍ KONF. SÁLU	126,55
10.17	ÚKLIDOVÁ MÍSTNOST	1,70
10.18	WC MUŽI	8,20
10.19	WC ŽENY	10,07
10.20	STUDENÁ KUCHYŇE	23,11
10.21	SKLAD BAR	1,47
10.22	SKLAD POTRAVINY	2,83



© CMC architects a.s. AUTORSKÁ PRÁVA VYHRAZENA

NÁZEV PROJEKTU:		REVITALIZACE OBJEKTŮ A PROSTORŮ KORUNNÍ, P10 číslo investičních akcí 1/4/A52/00, 1/4/F87/00, 1/4/F87/01, 1/4/A52/02	
INVESTOR:		Hlavní město Praha, zast. Pražskou vodo hospodářskou společností a.s. Evropská 866/67, 160 00 Praha 6 - Vokovice IČO 25656112	
GENERALNÍ PROJEKTANT:		CMC architects a.s. Jankovcova 1037/49, 170 00, Praha 7 IČO: 26145359 T: (+420) 724 191 909 E: email@cmca.cz kontaktní osoba: Ing. arch. Evžen Dub, ČKA	autoři návrhu: Dipl. arch. David R. Chisholm, ČKA Akad. arch. Vít Mášlo, ČKA projekční tým: Ing. arch. Pavel Paseka, ČKA Ing. arch. Gabriela Sekyrová Ing. arch. Anna Peteráková Mgr. art. Ing. Michal Auxt Ing. arch. Aneta Všecková Zadáková
PROJEKTANT:		ENGINEERS CZ s.r.o. V Hájí 1092/15 170 00, PRAHA 7 IČO: 24127663 T: (+420) 252 546 463 info@engineers-cz.cz	ENGINEERS CZ V Hájí 1092/15, 170 00 PRAHA 7 - Hostivice IČO: 241 27 663 Tel.: +420 252 546 463 E-mail: info@engineers-cz.cz www.engineers-cz.cz
PROJEKTANT ČÁSTI:		AMPeng s.r.o. Štěrběholská 1434/102a 102 00 Praha 10 - Hostivař IČO: 26 88 50 93 T: (+420) 776 415 374 projekce@ampeng.cz	AMPENG
RAZÍTKO:		SCHEMA:	PARE:
			<p>LEGENDA INVESTIČNÍCH AKCÍ</p> <p>1 INVESTIČNÍ AKCE 1/4/F87/00 Obnova pláště a střechy provozního objektu Korunní, P10</p> <p>1 INVESTIČNÍ AKCE 1/4/F87/01 Obnova pláště a střechy provozního objektu Korunní, P10 – vodárenská věž</p> <p>2a INVESTIČNÍ AKCE 1/4/A52/00 Rekonstrukce VDU Korunní, P10 (expozici vododjem)</p> <p>2b INVESTIČNÍ AKCE 1/4/A52/00 Rekonstrukce VDU Korunní, P10 (funkční vododjem)</p> <p>3 INVESTIČNÍ AKCE 1/4/A52/02 Revitalizace objektu a prostor VDU Korunní, P10</p>
OBJEKT:		± 0,000 = XXX,XXX BpV	
NÁZEV VÝKRESU:		SO 0101, SO 0102	
ČÁST:		PŮDORYS 1.NP	
STUPĚŇ:		POŽÁRNĚ BEZPEČNOSTNÍ ŘEŠENÍ	
ZODPOVĚDNÝ PROJEKTANT:		DOKUMENTACE PRO VÝBĚR ZHOTOVITELE	
MANAŽER PROJEKTU:		Ing. Miroslav Praxl	
HIP:		Ing. arch. Evžen Dub	
VYPRACOVAL:		Ing. Petr Jodas	
MĚŘÍTKO:		Ing. Jan Musil	
DATUM:		1:100	
INDEX:		11/2023	
REVIZE:		01	
369		DVZ	1
0101_0102		PBR	03
PROJEKT		FAZE	INVESTIČNÍ AKCE
ČÍSLO OBJEKTU		ČÁST	ČÍSLO VÝKRESU